

TAMA AUTÈNTIC

Programació
escènica
2024/25



GENER

CICLE "INTIMÍSSIM"

TEATRE

Públic jove i adult

Continuem la temporada amb el nostre cicle més íntim, actors, actrius, escenografia, accions dramàtiques i públic damunt del nostre escenari.

17 20 h

A ti te duele todo lo bueno

La Zarra (València)

8 € | 1 h | Castellà

L'espectacle ens submergeix en un viatge emocional profund, confrontant la complexitat del destí i la imprevisibilitat de la vida. Tan sols una frase "Espera un poco, un poquito más...".



24 20 h

Cuina

Patricia Pardo (València)

8 € | 1 h 10' | València

Rebem de nou a la cia Patricia Pardo (València) amb un dels seus espectacles innovadors, transgressors i diferents... en aquesta ocasió ens presenta "Cuina". Assaborirem diferents situacions!



31 20 h

Arcángeles

Alarcón Produccions (València)

8 € | 1 h 10' | Castellà

Es tracta d'un espectacle en el qual sis actors donen vida a sis personatges homosexuals. Tots han patit el rebuig, l'odi, la intolerància i la marginació per part de la societat de la seua època. Una travessia per a reivindicar i deixar testimoni del patiment de moltes persones simplement per la seua condició sexual.



FEBRER

CICLE "INTIMÍSSIM"

7 Via Escènica. Russafa Escènica
Festival de Tardor'24

20 h - 8 €

www.russafaescenica.com

Per a concloure el cicle INTIMÍSSIM gaudirem de les propostes estrenades en:

Sequía

Hacebuenohoy (València)

35' | Teatre gestual, objectes i en castellà

Ara que estic a punt d'estar més trist que mal

La Constante (València)

30' | Teatre textual, audiovisual, música i en valencià

FINO QUI

Nokaut Teatro (València)

35' | Castellà

14 20 h
TEATRE
L'Oroneta

Micalet Teatre (València)

Públic jove i adult | 8 € | 1 h 30' | València

Una cançó uneix la senyora Amèlia, professora de cant, i el seu alumne. Un espectacle tendre i sincer on l'honestetat en el discurs emociona.

9 12 h
MÚSICA
Concert de la Unió Musical d'Aldaia

Tots els públics



L'ORONETA

de Guillem Clua
direcció Joan Peris

Bruno Tamarit / Pilar Almeria

CTM

UNA PRODUCCIÓ
COMPANYIA TEATRE MICALET

21

20 h
TEATRE

Poncia (amb Lolita Flores)

Pentación Producciones
(València)

Públic jove i adult | 16 € | 1 h 10' | Castellà

Pentación Producciones (Madrid) ens presenta a Lolita Flores amb "Poncia" a partir de l'obra "La casa de Bernarda Alba" de Federico García Lorca. Enmig d'una tempesta de boira, Poncia la criada de Bernarda Alba, resa per la mort d'Adela. Hi ha un dens silenci. Poncia parla sola amb totes elles.



28

2 h
DANSA

El lago de los cisnes
(de Txaikovski)

El Ballet Nacional de Cuba

Tots els públics | 18 € | 2 h 5'

El Ballet Nacional de Cuba va visitar el TAMA el 19 de abril de 2008 de la mà d'Alicia Alonso. La seua successora, la seua filla Laura Alonso, coreografia esta versió d' "El lago de los cisnes" de Txaikovski. Quatre actes per a ballar un conte de fades, fantasia, somnis i romanticisme.



MARÇ

2

12 h
MÚSICA

La Banda Simfònica de Dones de la FSMCV

Tots els públics

8

19 h
IMPROVISACIÓ

Final i partit d'exhibició de la XX Lliga d'Improvisació'25 IMPROU

Tots els públics | 8 € | València, Castellà, gesticulació

Direcció i organització a càrrec del col·lectiu **IMPROU** i amb la col·laboració de l'**Escola Municipal de Teatre d'Aldaia** (EMTA). Il·luminació espectacular a càrrec de l'equip tècnic del TAMA.

Si has estat seguidor o seguidora de la Lliga no et pots perdre aquest encontre final ple d'emocions i moltes sorpreses.

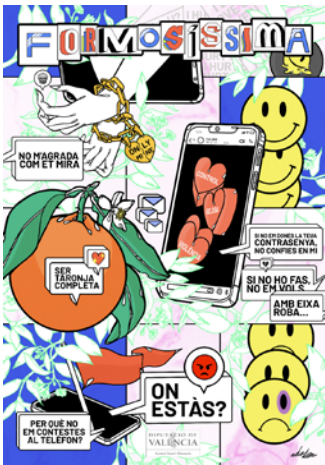
9

18 h
MÚSICA

FORMOSSÍSSIMA

Tots els públics

"**FORMOSSÍSSIMA**", és un espectacle multidisciplinar que fou produït per la Diputació de València, àrea d'educació, inclusió i igualtat, a l'any 2022. La posada en escena reflexiona de manera brillant i artística (**Carmina Burana de Carl Orff**) sobre les distintes expressions de l'amor en l'adolescència, tractant de previndre la violència de gènere entre les persones joves. Sota la direcció musical i coral de Francesc Valldcabres juntament amb la direcció coreogràfica de Joan Crespo de VDF.



23

11.30 h i 12.30 h
VISITA

Visita guiada al TAMA

Tots els públics | Places limitades | 45'

Voleu conèixer l'interior i els secrets del TAMA? Els vestuaris i camerinos, la cabina de control, l'escenari, les passarel·les, els motors i els ports... Cal inscriure's prèviament en cultura@ajuntamentaldaia.org, per Whatsapp al 663304734 o al telèfon 961988406 (dimecres i divendres de 9.30 a 14.00 hores).

28

20 h
TEATRE

Regala'm esta nit

Albena Teatre (València)

Públic jove i adult | 8 € | 1 h 30' | València

Albena Teatre (València) celebra el seu 30è aniversari i presenta a l'escenari del TAMA "**Regala'm esta nit**". Una veritable història d'amor on dos vells amants es retroben després de més de vint-i-cinc anys des de la darrera vegada que estigueren junts. Les seues vides han evolucionat de manera molt diferent, però tots dos coincideixen amb qui desitjarien passar la darrera nit de la seua vida.



30

12 h
MÚSICA

Certamen de la Banda de Cornetes i Tambors del Stm. Crist dels Necessitats.

Tots els públics



ACTIVITATS CULTURALS

TEATRE DEL MERCAT

XX LLIGA D'IMPROVISACIÓ D'ALDAIA 2025. Direcció i organització a càrrec del col·lectiu **IMPROU** amb la col·laboració de l'**Escola Municipal de Teatre d'Aldaia** (EMTA). **Tots els dissabtes entre el 4 de gener a l'1 de març, a les 19.00 hores. Tots els públics.**

La Lliga d'Improvisació és un joc teatral en el qual s'enfronten dos equips fent allò que millor saben: teatre. És un muntatge teatral amb sentit d'humor, participatiu i interactiu.

Les entrades es poden comprar el dia del partit al Teatre del Mercat una hora abans de començar la improvisació. Al Teatre del Mercat, l'aforament és de 210 butaques.

TEATRE-NEWS. Diumenge 23 de març, 19.00 hores. Públic jove i adult.

La cia **Pot de Plom Teatre (València)** amb **Xavi Castillo** presenta "**Torna el Verieue-ho**", un noticiari molt particular de l'actualitat valenciana. Preu: 3 euros.



TAMA

Teatre Auditori Municipal d'Aldaia

Av. de la Música 11

46960 Aldaia (València)

tel. 96 198 84 06

cultura@ajuntamentaldaia.org

aldaia.es



Més info:



Localització:



L'horari general de taquilla del TAMA és el dimecres d'11.30 h. a 13.30 h. i de 19.00 h. a 21.00 hores, excepte aquells dimecres que siguin festius. El dia que hi haja programació, la taquilla obrirà dues hores abans de començar l'espectacle, excepte quan l'entrada siga gratuïta que la taquilla estarà oberta una hora abans de començar l'acte.

Les entrades també es poden comprar a través de **giglon.com**

Normes de funcionament de la sala del TAMA:
aldaia.es/tama/funcionament

Per qüestions de salut: Es recomana, tant a l'accés com a l'eixida, mantindre la distància de seguretat. És convenient higienitzar-se les mans sovint.